

บทบรรณาธิการ



ขอต้อนรับสู่นิตยสาร MIDO ฉบับล่าสุดซึ่งรังสรรค์ขึ้นเพื่อให้คุณได้รู้จักกับแบรนด์ กิจกรรมต่างๆ และที่สำคัญที่สุดคือคอลเลกชันเรือนเวลาของเรามากยิ่งขึ้น

โดยเนื้อหาในแต่ละหน้าจะนำเสนอผลงานการสร้างสรรคใหม่ล่าสุด รวมไปถึงนาฬิกาหลากหลายรุ่นที่เปี่ยมด้วยเอกลักษณ์ ความโดดเด่น และพร้อมสะกดทุกสายตา นอกจากนี้คุณยังจะได้รับรู้ถึงความเชี่ยวชาญในการผลิตนาฬิกาที่มีประวัติศาสตร์ยาวนานมากกว่า 100 ปี ด้วยเทคโนโลยีอันล้ำสมัย วัสดุคุณภาพเยี่ยม และการตกแต่งที่หรูหรา คือ รากฐานสำคัญในการรังสรรค์นาฬิกาทุกเรือนของ MIDO

ความเชี่ยวชาญเหล่านี้ได้รับการสอดประสานให้เข้ากับนวัตกรรมอันล้ำสมัยในดีไซน์ที่เหนือกาลเวลา และเปี่ยมไปด้วยคุณสมบัติอย่างมากมาย

และขอปิดท้ายด้วยการแนะนำให้รู้จักกับตัวแทนของแบรนด์ MIDO ซึ่งเรามีความภาคภูมิใจอย่างยิ่ง ที่ได้มีโอกาสทำงานร่วมกัน พร้อมทั้งเปิดโลกไปกับกีฬาเอ็กซ์ตรีม Cliff Diving หรือการกระโดดหน้าผาลงน้ำที่ต่ออาศัยความแม่นยำและความเหนือชั้นขั้นสุด ไม่ต่างจากความยอดเยี่ยมทางเทคโนโลยีของนาฬิกา รุ่น Ocean Star ของเรา

ผมหวังว่าคุณจะเพลิดเพลินกับนิตยสารฉบับนี้


FRANZ LINDER
ประธานเจ้าหน้าที่ฝ่ายบริหาร (ซีอีโอ)
ของ MIDO



สารบัญ



ความเชี่ยวชาญและเป็นเอกภาพมาตั้งแต่ปี 1918	4
ประวัติความเป็นมา.....	6
OCEAN STAR.....	8
MULTIFORT	20
RAINFLOWER.....	34
COMMANDER.....	38
BARONCELLI.....	46
BELLUNA	58
วัสดุและกลไก	60

ความเชี่ยวชาญ และเป็นเอกภาพ มาตั้งแต่ปี 1918

จอร์จ เอเชิน ได้ก่อตั้งแบรนด์ MIDO ขึ้นในปี 1918 โดยใช้ชื่อ MIDO มาจากคำในภาษาสเปนว่า "Yo MIDO" ซึ่งมีความหมายว่า "ฉันวัด" (I measure) อันสื่อถึงความผูกพันอย่างลึกซึ้งต่อการวัดเวลาของเรา ด้วยรากฐานที่มั่นคงและยั่งยืน จากวิสัยทัศน์ของผู้ก่อตั้ง แบรนด์ MIDO จะมุ่งนำพาสวนรวมความเชี่ยวชาญในการผลิตนาฬิกา นวัตกรรมใหม่ คุณสมบัตินิการใช้งาน และสุนทรียศาสตร์ให้กลายเป็นหนึ่งเดียวกันอย่างไม่หยุดยั้ง

ทุกสิ่งอยู่ที่แรงบันดาลใจ

แรงบันดาลใจคือแรงผลักดันที่ทำให้เราแตกต่างและยังคงมุ่งมั่นก้าวสู่ความเป็นเลิศอย่างไม่หยุดยั้ง สิ่งนี้ถือเป็นแนวทางและแรงขับเคลื่อนให้ MIDO เดินหน้าสร้างสรรค์นวัตกรรมที่เหนือชั้นมาโดยตลอด รวมถึงการพัฒนาเรือนเวลาที่เปี่ยมล้นด้วยคุณภาพในราคาที่จับต้องได้

แรงบันดาลใจจากความเชี่ยวชาญ

เทคโนโลยีล้ำสมัย กลไกที่เสถียรด้านความเที่ยงตรง คุณภาพวัสดุที่เหนือชั้น และความเป็นเอกลักษณ์ที่เหนือกาลเวลา คือหัวใจหลักแห่งองค์ความรู้ที่ไม่มีใครลอกเลียนได้ของ MIDO เราใช้ความเชี่ยวชาญทั้งหมดที่มีเพื่อรังสรรค์ผลงานที่นำภาคภูมิใจทั้งในด้านกลไกและด้านสุนทรียะ ด้วยมาตรฐานระดับสูงสุดของการผลิตนาฬิกาสวิส ออกมาเป็นเรือนเวลาที่เปี่ยมด้วยคุณภาพในราคาที่จับต้องได้

แรงบันดาลใจจากความเที่ยงตรง

นาฬิกา MIDO ขับเคลื่อนด้วยกลไกอัตโนมัติรุ่นล่าสุด ซึ่งเก็บพลังงานสำรองได้ยาวนาน และทนทานต่อสนามแม่เหล็กได้ดียิ่งขึ้น นอกจากนี้ นาฬิกา Chronometer ทุกเรือนจะขับเคลื่อนด้วยกลไกที่ผ่านการทดสอบจาก Contrôle Officiel Suisse des Chronomètres (สถาบันทดสอบโครโนมิเตอร์อย่างเป็นทางการแห่งสวิส) อย่างเข้มงวดจนได้รับการรับรอง COSC

แรงบันดาลใจจากนวัตกรรม

คุณค่าที่แท้จริงเกิดขึ้นได้ด้วยความใส่ใจในทุกรายละเอียด MIDO จึงเลือกใช้ตัววัสดุที่ดีที่สุด ตกแต่งอย่างพิถีพิถัน และประดับอย่างหรูหรา ทั้งในส่วนหน้าปัดและกลไกบอร์ เทคโนโลยีเยี่ยมประสิทธิภาพจะถูกผสานรวมเข้ากับดีไซน์ที่เป็นเอกลักษณ์เหนือกาลเวลาในรูปทรงที่เรียบหรู นาฬิกา MIDO จึงอยู่เหนือคำว่าแฟชั่นและไม่ติดอยู่กับเทรนด์ โดดเด่นด้วยความเชื่อที่ถือได้ ความแข็งแกร่ง และความทนทาน

ร่วมเดินทางภายใต้วิสัยทัศน์ใหม่ไปพร้อมกับเราเพื่อก้าวสู่เส้นทางที่ขอบฟ้าก็มีอาจขวางกัน พบกับคอลเลกชันของ MIDO และค้นหาเรือนเวลาที่สะท้อนเอกลักษณ์เฉพาะตัว และเป็นแรงบันดาลใจสำคัญของคุณ. . .

ประวัติความเป็นมา



1918

Georges Schaeren เริ่มก่อตั้งโรงงานผลิตนาฬิกา MIDO G. Schaeren & Co. AG ในเมืองโซลธูร์น เมื่อวันที่ 11 พฤศจิกายน 1918 ตั้งแต่นั้นมา ชื่อ "MIDO" ซึ่งมาจากภาษาสเปนว่า "Yo MIDO" (หรือแปลเป็นไทยได้ว่า "ฉันวัด") ก็ได้กลายเป็นคำที่สื่อให้เห็นถึง "นวัตกรรมทางเทคนิคและการออกแบบที่เหนือกาลเวลา"

ทศวรรษ 1920

ทศวรรษที่มุ่งเน้นด้านการออกแบบ ซึ่งรวมถึงนาฬิกาทรงหมอน้ำรถยนต์อันโด่งดัง



ทศวรรษ 1930

เปิดตัว Multifort นาฬิกาขี้นลานอัตโนมัติรุ่นแรกที่มีคุณสมบัติป้องกันคลื่นสนามแม่เหล็ก กันน้ำ และกันกระแทก ระบบ Aquadura ได้รับการประดิษฐ์คิดค้นขึ้น



ทศวรรษ 1940

Walter Schaeren บุตรชายของผู้ออกตั้งบริษัทและเคยเป็นนักบินของกองทัพอากาศสวิส ได้ก้าวสู่ตำแหน่งประธานบริษัท MIDO ในเวลาต่อมา นาฬิกาสำหรับนักบินได้รับการพัฒนาขึ้นมากมาย และได้มีการเปิดตัวนาฬิกาสำหรับนักบินรุ่น Multi-Center Chronograph ที่ประสบความสำเร็จอย่างมาก



ทศวรรษ 1950

ระบบขี้นลาน Powerwind ได้รับการประดิษฐ์คิดค้นขึ้น และมีการเปิดตัวนาฬิกาเรือน "MIDO Ocean Star" ในตำนาน ซึ่งปัจจุบันรู้จักกันในชื่อ Commander ที่มีตัวเรือนแบบชิ้นเดียว ("Monocoque")



ทศวรรษ 1960

เปิดตัว "Mini MIDO" นาฬิกาเรือนอัตโนมัติเรือนเล็กที่สุดในโลก มีการจำหน่ายนาฬิกา MIDO ใน 111 ประเทศทั่วโลก



ทศวรรษ 1970

MIDO ผลิตกลไก Chronometer ที่ได้รับการรับรองอย่างเป็นทางการเป็นจำนวน 29,074 ชุดภายในระยะเวลาหนึ่งปี ทำให้สามารถครองอันดับที่สองในอุตสาหกรรมนาฬิกาสวิส การปฏิวัติควอตซ์ถือกำเนิดขึ้น มีการเปิดตัวคอลเลกชัน Baroncelli พร้อมส่วนโค้งที่มีความคลาสสิกเหนือกาลเวลา



ทศวรรษ 1980

แต่งตั้ง Björn Borg นักเทนนิสชื่อดังระดับโลก เป็นแบรนด์แอมบาสเดอร์ของ MIDO

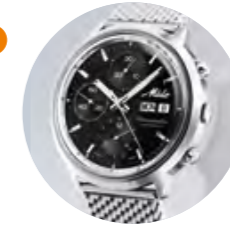


ทศวรรษ 1990

MIDO ประดิษฐ์นาฬิกาสุดไฮเทคสองรุ่น ได้แก่ รุ่น Bodyguard พร้อมระบบสั่นขนาดเต็ม และรุ่น Worldtimer พร้อมระบบปรับเวลาที่องกันอัตโนมัติ

2000

MIDO กลับมาให้ความสำคัญกับการพัฒนานาฬิกา ระบบอัตโนมัติที่มีคุณค่าเหนือกาลเวลามากยิ่งขึ้น



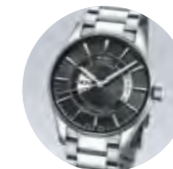
2002

เปิดตัวคอลเลกชัน All Dial ซึ่งได้แรงบันดาลใจจาก "โคลอสเซียม" สนามกีฬาทางเจ็ดขนาดใหญ่อันดับสองของโลก



2008

การสร้างสรรคคอลเลกชัน Belluna ซึ่งได้แรงบันดาลใจจาก รูปทรงเรขาคณิตของสถาปัตยกรรมอาร์ตเดโค (Art Deco)



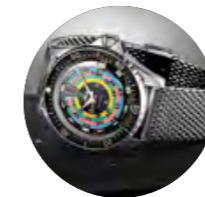
2014

เปิดตัวกลไก Caliber 60 และ 80 ระบบอัตโนมัติของ MIDO ที่มีพลังงานสำรองยาวนานถึง 60 และ 80 ชั่วโมงตามลำดับ



2018

มีที่ยอดเยี่ยมอย่างมาก โดยมีการเปิดตัวนาฬิการุ่นใหม่หลายรุ่นที่โดดเด่นทั้งจุดยืนอันเป็นเอกลักษณ์ของ MIDO ไม่ว่าจะเป็นการออกแบบที่เหนือกาลเวลา วัสดุที่เขียนด้วยคุณภาพ และนวัตกรรมทางเทคนิค



2020

Ocean Star Decompression Timer 1961 รุ่นลิมิเต็ดเอดิชั่นประสบความสำเร็จเช่นเดียวกับนาฬิกาอื่นๆ ในอดีตที่ได้รับการยกย่องและเป็นหนึ่งในรุ่นนาฬิกาที่นักสะสมต้องการมากที่สุด โดยนาฬิกาที่ผลิตขึ้นจำนวนจำกัด 1961 เรือนได้รับการจำหน่ายหมดเกลี้ยงภายในเวลาเพียงไม่กี่สัปดาห์

2019

MIDO ลงนามความร่วมมือกับ Red Bull Cliff Diving World Series เพื่อเป็นมรดกครบรอบ 75 ปีของคอลเลกชัน Ocean Star ทั้งสองแบรนด์ต่างปรารถนาและมีความมุ่งมั่นไปในทิศทางเดียวกัน นั่นคือการผลักดันตัวเองให้ก้าวหน้าอย่างไม่หยุดยั้งและสร้างสรรค์นวัตกรรมใหม่ๆอย่างต่อเนื่องเพื่อบรรลุสู่ความสมบูรณ์แบบ



2022

MIDO ฉลองครบรอบ 20 ปีแห่งความสัมพันธ์อันแน่นแฟ้นระหว่างสหราชอาณาจักรของการผลิตนาฬิกาอันมีเอกลักษณ์เฉพาะตัวกับงานสถาปัตยกรรมที่เป็นแรงบันดาลใจ ในการออกแบบ โดยในปีเดียวกันนี้ได้มีการเปิดตัวคอลเลกชันเรือธงรุ่นลิมิเต็ดเอดิชั่นทั้งห้ารุ่นด้วยกัน ซึ่งแต่ละรุ่นล้วนรังสรรค์ขึ้นเพื่อเป็นการยกย่องผลงานด้านสถาปัตยกรรมอันยิ่งใหญ่

OCEAN STAR

ประสิทธิภาพที่เชื่อถือได้

พวงมุกยสุใต้ท้องทะเลลึกไปพร้อมกับนาฬิกา OCEAN STAR
ที่เปี่ยมด้วยประสิทธิภาพและคุณสมบัติการกันน้ำอันเหนือชั้น

OCEAN STAR 36.5

รูปโฉมแห่งความประณีตบรรจง

MIDO พลิกโฉมให้ลวดลายสายตาด้วย Ocean Star 36.5 ในขนาดเส้นผ่านศูนย์กลางใหม่ที่ให้ความงามสง่า
เมื่อสวมใส่และพอดีกับข้อมือทุกไซส์ ดีไซน์สไตล์สปอร์ตภายใต้แรงบันดาลใจจากนาฬิกาดำน้ำยุค 60
โดยออกแบบมาเพื่อนักสำรวจที่พร้อมพจญภัยในทุกที่และผู้ที่รักการใช้ชีวิตกลางแจ้งอย่างงามสง่าเช่นคุณ



1 - M026.207.11.041.00
CALIBER 80



2 - M026.207.11.051.00
CALIBER 80



3 - M026.207.37.056.00
CALIBER 80



OCEAN STAR DECOMPRESSION WORLDTIMER

รุ่นพิเศษมาพร้อมสายแบบถอดเปลี่ยนได้



4 - M026.829.17.041.00
CALIBER 80



5 - M026.829.17.051.00
CALIBER 80



Kim Soo Hyun

Kim Soo Hyun รับหน้าที่เป็นแบรนด์
แอมบาสเดอร์ของ MIDO อีกหนึ่งปี! เขาอยาก
ชวนให้คุณได้ลองสัมผัสผลงานชิ้นเอกรุ่นใหม่
ของเรา: Ocean Star Decompression
Worldtimer เรือนเวลาที่ผสมผสานกันด้านใน
สโตนีโอวันเทจรุ่นนี้มาพร้อมสีสันอันสดใสและ
เทคโนโลยีล้ำสมัยที่สามารถยกระดับความตรา
ตรึงใจจนหลงใหลขึ้นไปอีกขั้น



แรงบันดาลใจจาก
โลกใบใหม่

OCEAN STAR TRIBUTE

สำหรับผู้ที่ชื่นชอบลวดลายวินเทจเป็นพิเศษ

นาฬิกาตระกูล Ocean Star ได้รับการเปิดตัวในปี 1944 เป็นการตอกย้ำให้เห็นอย่างชัดเจนถึงความเชี่ยวชาญในการผลิตนาฬิกาของ MIDO และเน้นถึงประสิทธิภาพของระบบกันน้ำที่ดียิ่งขึ้น ดีไซน์ย้อนยุคบ่งบอกถึงอดีตอันรุ่งโรจน์ของแบรนด์ เสริมด้วยกลไกอัตโนมัติเพื่อความร่วมสมัยของเรือนเวลา Ocean Star Tributes

รุ่นพิเศษมาพร้อมสายพื้แบบถอดเปลี่ยนได้



6 - M026.830.11.041.00

CALIBER 80



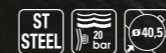
7 - M026.830.11.051.00

CALIBER 80



8 - M026.830.17.421.00

CALIBER 80





9 - M042.430.17.041.00
CALIBER 80



OCEAN STAR GMT

ข้ามผ่านท้องทะเล

สำหรับนักผจญภัยที่พิชิตผืนดินทางข้ามท้องทะเล MIDO ได้เติมเต็มทางเลือกใหม่ในคอลเลกชัน Ocean Star ด้วยการติดตั้งฟังก์ชัน GMT ที่มีประโยชน์อย่างมากในการเดินทาง เจ้าของเรือนเวลารุ่นนี้สามารถมองเห็นความแตกต่างของ 2 โซนเวลาได้อย่างชัดเจน ได้แก่ เวลาของเมืองที่เดินทางจากมา (Home Time) และเวลาของเมืองที่เดินทางมาถึง (Local Time) มาพร้อมกลไก Caliber 80 ที่ให้พลังงานสำรองสูงถึง 80 ชั่วโมง และเมื่อพลิกไปที่ด้านหลังของตัวเรือน ก็จะพบกับตัวบ่งบอกโซนเวลาที่ MIDO ได้สลักไว้บนฝาหลัง ส่วนฟังก์ชัน GMT ก็สามารถใช้งานได้อย่างง่ายดายและยังมอบความอิสระในการใช้งานได้เพิ่มขึ้นเป็นสองเท่า ไม่ว่าจะเป็นการใช้งานได้ทั้งทะเลหรือเมื่อสวมใส่อยู่บนข้อมือของผู้ที่มีอาชีพสายแห่งการออกเดินทางสุดขีดทั้งที่กว้างไกล

OCEAN STAR GMT เปิดโลกแห่งการเดินทางและการสำรวจทางทะเลด้วยคุณสมบัติที่เปี่ยมประสิทธิภาพ
ค่าเวลาที่มองเห็นได้อย่างชัดเจน และพร้อมรองรับการใช้งานในทุกสถานการณ์



13 - M026.629.17.051.00
CALIBER 80



14 - M026.629.11.051.01
CALIBER 80



OCEAN STAR 200C

เซรามิกประสิทธิภาพสูง

MIDO นำเซรามิกซึ่งเป็นหนึ่งในวัสดุที่ดีที่สุดในการผลิตนาฬิกา มาใช้ผลิตขอบหน้าปัดแบบหมุนได้ทิศทางเดียวของเรือนเวลาดีเซลสปอร์ตรุ่น Ocean Star 200C



10 - M042.430.11.091.00
CALIBER 80



11 - M042.430.21.051.00
CALIBER 80



12 - M042.430.44.051.00
CALIBER 80



รูปพิเศษ
มาพร้อมสายพาดแบบถอดเปลี่ยนได้

15 - M026.629.11.041.00
CALIBER 80





Jonathan Paredez #100; Dean Trembl, Red Bull Content Pool

OCEAN STAR CHRONOMETER 600

Ocean Star Chronometer 600 ของ MIDO ตกย้ำให้เห็นอย่างชัดเจนถึงความร่วมมืออย่างแนบแน่นระหว่าง MIDO X Red Bull Cliff Diving ทัพนักดำน้ำสุดพิเศษรุ่นนี้มาพร้อมความสุดยอดในทุกด้าน ทั้งยังผสานรวมความเที่ยงตรงสูงและความน่าเชื่อถืออย่างไม่วันสิ้นสุด และด้วยความสามารถในการกันน้ำลึกได้ถึงระดับ 60 บาร์ รวมถึงทนทานต่อแรงกระแทกและสามารถอ่านค่าเวลาได้อย่างชัดเจนแม้ท่ามกลางความมืดมิดได้ทันท่วงที จึงทำให้ Ocean Star Diver 600 ได้ชื่อว่าเป็นนาฬิกาดำน้ำที่มีความยอดเยี่ยมอย่างที่สุด!

รุ่นพิเศษ มาพร้อมสายยางแบบถอดเปลี่ยนได้



16 - M026.608.11.041.01
CHRONOMETER - CALIBER 80



17 - M026.608.33.051.00
CHRONOMETER - CALIBER 80



แรงบันดาลใจจากประสิทธิภาพ

MIDO x RED BULL CLIFF DIVING

ความเที่ยงตรงสูงสุด ประสิทธิภาพเปี่ยมล้น และสุนทรียภาพอย่างแท้จริง: MIDO และ RED BULL CLIFF DIVING ถูกสร้างขึ้นมาเพื่อกันและกัน ในระดับนาฬิกาและกิจกรรมการแข่งขันกีฬาที่ต่างหลงใหลและมุ่งมั่นสู่เป้าหมายเดียวกัน นั่นคือการผลักดันตัวเองให้ก้าวหน้าอย่างไม่หยุดยั้งและสร้างสรรค์นวัตกรรมใหม่อย่างต่อเนื่องเพื่อบรรลุสู่ความสมบูรณ์แบบ



Jonathan Paredez, El Nido; Dean Trembl, Red Bull Content Pool



Jonathan Paredes photo: Dean Trembl, Red Bull Content Pool

Jonathan Paredes

Jonathan Paredes นักกระโดดน้ำชั้นแนวหน้าชาวเม็กซิโกวัย 34 ปี เป็นหนึ่งในนักกระโดดน้ำที่ทุกคนต่างยอมรับว่ามีท่วงท่าการกระโดดที่งดงามและเปี่ยมไปด้วยเทคนิค เขาได้เข้าร่วมการแข่งขันกระโดดหน้าผา Red Bull Cliff Diving World Series ที่จัดขึ้นเป็นประจำทุกปีในสถานที่ที่สวยงามและน่าตื่นตาตื่นใจ 7 ถึง 9 แห่งทั่วโลก Jonathan เข้าสู่วงการกระโดดน้ำเป็นครั้งแรกในปี 2011 จากนั้นก็สร้างผลงานได้อย่างโดดเด่น โดยคว้า

อันดับที่ 4 ในปี 2013 จากนั้นก็ได้อันดับที่ 3 ในปี 2015 และได้อันดับที่ 2 ในปี 2016 ก่อนจะคว้าถ้วยรางวัล King Kahekili จากการแข่งขันกระโดดหน้าผาชิงแชมป์โลก Red Bull Cliff Diving World Series มาครองได้สำเร็จในปี 2017 เขาเป็นเจ้าของสถิติการแข่งขัน Red Bull Cliff Diving World Series ที่ประสบความสำเร็จอย่างสูงด้วยตำแหน่งแชมป์โลกที่สามารถคว้าแชมป์ได้ถึง 3 ครั้ง

และติดอันดับขึ้นโพเดียมมากถึง 21 ครั้ง แม้ว่าเขาจะไม่สามารถลงแข่งได้ตลอดฤดูกาล 2021 เนื่องจากอาการบาดเจ็บ แต่หลังจากนั้น Jonathan ก็ทวนคืนสู่วงการนักกระโดดน้ำชั้นแนวหน้าในปี 2022 โดยสามารถทำคะแนนติด 5 อันดับสูงสุดหลายต่อหลายครั้ง ซึ่งผลงานที่ยอดเยี่ยมดังกล่าวตอกย้ำให้เขาก้าวขึ้นสู่อันดับสูงสุดของเขาในวงการกีฬากระโดดน้ำได้อย่างชัดเจน



Jonathan Paredes photo: Dean Trembl, Red Bull Content Pool

MULTIFORT

เที่ยงตรงและทนทาน

ความเที่ยงตรงอันเหนือชั้นและความแข็งแกร่งทนทานของนาฬิการุ่น MULTIFORT
เอาชนะกาลเวลาและสภาพภูมิอากาศมาได้ด้วยองค์ความรู้ในการผลิตนาฬิกาที่ M.I.D.O.
พัฒนามาจนสมบูรณ์แบบตั้งแต่ปี 1934 ด้วยคาเรเตอร์ที่แข็งแกร่งผสานเข้ากับ
ความเที่ยงตรงของกลไกอัตโนมัติรุ่นใหม่ล่าสุดได้อย่างลงตัว
เสริมด้วยประสิทธิภาพความทนทานต่อแรงกระแทกและสนามแม่เหล็กได้อย่างเหนือชั้น
เรือนเวลาสโตนสปอร์ตที่รังสรรค์ขึ้นจากวัสดุที่ดีที่สุดรุ่น MULTIFORT
จึงเปี่ยมล้นด้วยความคลาสสิกเหนือกาลเวลาและพร้อมลุยไปกับคุณในทุกที่

MULTIFORT M

ขีดสุดของความทรงพลัง

MIDO พิสูจน์เกียรติอันเต็มเปี่ยมในสโตนสปอร์ตให้กับ Multifort ด้วยหน้าปัดหลายชนิดแบบตั้งที่ไม่เหมือนใคร
เรือนเวลารุ่นนี้หลอมรวมภาพลักษณ์ที่ทรงพลังเข้ากับความแข็งแกร่งทนทานและกลไกล้ำสมัยได้อย่างสมบูรณ์แบบ



18 - M038.430.11.031.00
CALIBER 80



19 - M038.430.11.051.00
CALIBER 80



20 - M038.430.17.081.00
CALIBER 80



21 - M038.430.17.041.00
CALIBER 80



MULTIFORT M CHRONOMETER

แรงบันดาลใจจากความเที่ยงตรง

เพื่อแสดงความเชี่ยวชาญในการผลิตนาฬิกาที่สมบูรณ์แบบให้กับที่ปรึกษา MIDO ซึ่งยังสรรคณาฬิการุ่น Multifort M Chronometer โดยใช้กลไกซิลิคอนมาลานซ์สปริงที่ผ่านการทดสอบและรับรองอย่างเป็นทางการจากสถาบันทดสอบโครโนมิเตอร์แห่งสวิส (Contrôle Officiel Suisse des Chronomètres: COSC) เรือนเวลารุ่นนี้จึงเปรียบด้วยคุณภาพที่สูงเกินกว่าคำว่า มาตรฐาน



22 - M038.431.11.097.00
CHRONOMETER - CALIBER 80



23 - M038.431.36.057.00
CHRONOMETER - CALIBER 80



22



CALIBER 80 CHRONOMETER SILICON

ภายใต้ตัวเรือนสุดสปอร์ตของ Multifort M Chronometer ขับเคลื่อนด้วยกลไกโครโนมิเตอร์ระบบอัตโนมัติที่ได้รับการรับรองจาก COSC ว่ามีความเที่ยงตรงสูงเป็นพิเศษ Caliber 80 คือกลไกการทำงานหลักที่สำคัญของ Mido มาพร้อมกับซิลิคอนมาลานซ์สปริงซึ่งเป็นส่วนประกอบสำคัญในการผลิตนาฬิกาเรือนหรู โดยสามารถทนทานต่อสนามแม่เหล็กและการสั่นสะเทือนได้ดีกว่า จึงทำให้มีความเที่ยงตรงในระยะยาวสูงกว่ามาลานซ์สปริงแบบปกติ นอกจากนี้ กลไก Caliber 80 ยังช่วยเสริมความโดดเด่นให้กับนาฬิกาเรือนนี้ด้วยกำลังลานสำรองที่เหนือชั้น นั่นคือมีพลังงานสำรองให้ใช้งานได้อย่างยาวนานสูงสุดถึง 80 ชั่วโมง



MULTIFORT TV BIG DATE

แรงบันดาลใจจากวิสัยทัศน์อันกว้างไกล

หลังจากอดอมนับครั้งแรกเมื่อห้าสิบปีก่อน ดีไซน์ตัวเรือนรูปทรงโทรทักันสุดคลาสสิกที่มีเพนหนีวแน่นอนก็กลับเข้าสู่ยุคตาสีออกของ MIDO อีกครั้ง ในรุ่น Multifort TV Big Date ดีไซน์ที่ดูกระฉับกระเฉงและทันสมัย เสริมความโดดเด่นด้วยหน้าปัดพื้นพิวชิตลายแนวอนเส้นแสงแวววาวสุดตา เพียวให้กับการเล่นเดดส์ที่น่าประทับใจ พร้อมด้วยฟังก์ชันที่โดดเด่นเป็นเอกลักษณ์ นั่นคือ: BIG DATE ช่องแสดงวันที่ขนาดใหญ่ที่ตำแหน่ง 12 นาฬิกา และเบื้องหลังหน้าปัดรองจอทีวีคลาสสิกนี้ขับเคลื่อนด้วยกลไกคาลิเบอร์ 80 ที่มั่นใจได้ถึงความเที่ยงตรง



24 - M049.526.11.081.00

CALIBER 80



25 - M049.526.11.041.00

CALIBER 80



26 - M049.526.11.091.00

CALIBER 80



27 - M049.526.17.081.00

CALIBER 80



28 - M049.526.17.041.00

CALIBER 80



MULTIFORT TV BIG DATE X KIM SOO HYUN

MIDO จัดงานเปิดตัวคอลเลกชันนาฬิกา Multifort TV Big Date อย่างน่าตื่นตาตื่นใจที่กรุงเทพฯ ประเทศไทย โดยมีนักแสดงชาวเกาหลีใต้ชื่อดังรับค่าเชิญมาร่วมงาน เพื่อผลิตภาพยนตร์สืบต่อกับประสมการณ์ “แรงบันดาลใจจากวิสัยทัศน์อันกว้างไกล” พร้อมทั้งอวดความมีสไตล์ระดับกระแวงที่โดดเด่นของเขา ซึ่งเข้ากับเรือนเวลาที่ไม่มีเหมือนใครรุ่นนี้ได้อย่างสมบูรณ์แบบ



“ดีไซน์ที่ดูกระแวงพลาซ่าเข้ากับองค์ประกอบที่ทันสมัยของนาฬิการุ่นนี้ สะท้อนถึงจิตวิญญาณความเป็น MIDO ได้อย่างแท้จริง ความงามที่เหนือกาลเวลานี้จะติดตาตรึงใจผู้ที่หลงใหลในงานฝีมือที่ประณีตและมีความใส่ใจในทุกรายละเอียด “ผมเชื่อว่าคอลเลกชัน Multifort TV Big Date จะสร้างความประทับใจให้กับคุณได้อย่างไม่รู้ลืม”



MULTIFORT SKELETON VERTIGO

ความสมดุลที่ลงตัวของระหว่างสไตล์และเทคโนโลยี

สิ่งเราจึงทำให้ร่างกายสุดขีดอะดรีนาลีนมีอยู่ทั่วทุกแห่งหน ขอเพียงแค่คุณกล้าที่จะออกค้นหา
เรือนเวลาดีไซน์สปอร์ตที่อัดแน่นด้วยเทคโนโลยีรุ่น Multifort Skeleton Vertigo
บนข้อมือของคุณพร้อมสกลทุกสายตาด้วยภาพลักษณ์ที่แข็งแกร่งและมาดมั่นพร้อมทำทุกอย่างอุปสรรค



29 - M038.436.11.031.00

CALIBER 80



30 - M038.436.11.061.00

CALIBER 80



31 - M038.436.36.061.00

CALIBER 80



28

29



32 - M038.436.37.051.00

CALIBER 80



MULTIFORT DUAL TIME

เพื่อนคู่กายนักเดินทางท่องเที่ยว

นาฬิกา Multifort Dual Time ที่โดดเด่นด้วยการเคลื่อนไหวตามแบบฉบับสุภาพบุรุษ
คือเรือนเวลาที่พาคุณเดินทางข้ามเขตเวลาได้อย่างง่ายดายจากความเที่ยงตรง



33 - M038.429.11.041.00

CALIBER 80



29

MULTIFORT PATRIMONY

เมื่อความย้อนยุคมาบรรจบกับเทคโนโลยีสมัยใหม่

Multifort Patrimony เป็นนาฬิกาที่สะท้อนให้เห็นถึงความแตกต่างอย่างชัดเจน และได้รับการผลิตขึ้นเพื่อเฉลิมฉลองประวัติศาสตร์และความเชี่ยวชาญของ MIDO ที่มีมาอย่างยาวนาน มาพร้อมหน้าปัดทรงโดมลายซันเรย์แบบซาตินที่ได้รับการปกป้องด้วยตัวเรือนทรงกลมอันหรูหราที่ทำจากสตีลขัดสายซาติน ขอบหน้าปัดด้านในมีวงแหวนพัลซิมิเตอร์สเกล (Pulsometer Scale) กระจกหน้าปัดเป็นคริสตัลเซฟไฟร์เพื่อป้องกันรอยขีดข่วน และดีไซน์รูปทรงของเข็มชั่วโมงและเข็มนาฬิกาในสไตล์โรยอนยุค



34 - M040.407.16.060.00

CALIBER 80



35 - M040.407.36.060.00

CALIBER 80



MULTIFORT PATRIMONY CHRONOGRAPH



37 - M040.427.16.052.00

CALIBER 60



38 - M040.427.36.262.00

CALIBER 60



39 - M040.427.36.042.00

CALIBER 60



36 - M040.407.16.040.00

CALIBER 80



CALIBER 60

กลไก Caliber 60 อันเป็นเอกลักษณ์เฉพาะของ Swatch Group ได้รับการจัดเตรียมตามข้อกำหนดขั้นสูงของ MIDO โดย Caliber 60 จาก MIDO (กลไกโครโนกราฟระบบอัตโนมัติที่พัฒนามาจากเครื่องฐาน ETA A05H21 และ A05H31) มีระบบชั้นลานอัตโนมัติและมีการ์กลานสำรองยาวนานถึง 60 ชั่วโมงเมื่อเทียบกับรุ่นมาตรฐานที่มีกำลังลานสำรองประมาณ 48 ชั่วโมง



MULTIFORT POWERWIND

ดีไซน์วินเทจหลอมรวมเข้ากับกลไกความเที่ยงตรงสูง

ด้วยแรงบันดาลใจของการออกแบบในยุค 50 ผสานเข้ากับกลไกที่เที่ยงตรงไร้ที่ติจากความเชี่ยวชาญในการผลิตนาฬิกาที่มีประวัติศาสตร์มายาวนานของ MIDO ทำให้นาฬิกา Multifort Powerwind เป็นนาฬิกาที่เปี่ยมไปด้วยการถนัดและควมมีสไตล์อย่างเด่นชัด!



40 - M040.407.11.047.00

CALIBER 80



41 - M040.407.11.057.00

CALIBER 80



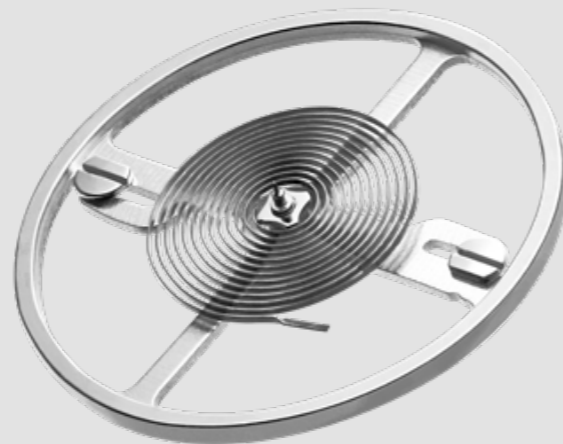
42 - M040.407.33.027.00

CALIBER 80



NIVACHRON™

ออกแบบให้มีความเที่ยงตรงในทุกสถานการณ์ และเป็นนาฬิกาเรือนแรกที่ติดตั้งกลไกคาสิบอร์ 80 พร้อมมาลาชสปริง Nivachron™ ที่ช่วยลดผลกระทบของสนามแม่เหล็ก ทั้งยังทนทานต่อการกระแทกและสิ่งรอบตัวที่มีผลต่อความเที่ยงตรงของเวลาด้วย



RAINFLOWER

ความประณีตบรรจงในสตีลเฟรม

การดีไซน์ให้กลีบดอกสีขาวพลิบานเพื่อเปิดรับท้องฟ้า ทำให้พิพิธภัณฑ์ศิลปะและศาสตร์ (ARTSCIENCE MUSEUM) ที่ตั้งอยู่ในประเทศสิงคโปร์ดูเสมือนกำลังส่องลอยอยู่บนพื้นน้ำอันงดงาม และสถาปัตยกรรมรูปทรงดอกบัวในดีไซน์ที่ทันสมัยของพิพิธภัณฑ์แห่งนี้ก็ได้กลายเป็นแรงบันดาลใจสำคัญให้กับคอลเลกชัน RAINFLOWER ของ MIDO

RAINFLOWER

แสงเรืองรองอันน่าหลงใหลแห่งบุปผา

ในยามกลางวัน สดกลีบดอกบัวจะเบ่งบานเผยให้เห็นความงามครอบคลุมตัวเรือนหน้าปัดเปลือกหอยบุปผาของ Rainflower Night ด้วยเส้นสายที่เรียบง่ายในดีไซน์ที่ดูราวกับลอยอยู่บนพัวน้ำ ณ ตำแหน่งกึ่งกลางหน้าปัดซึ่งรายล้อมไปด้วยเพชรอันเลอค่า ในยามราตรี กลีบดอกบัวและเสาสะท้อนบนพัวน้ำจะเปล่งแสงเรืองรองอันตัดด้วยเส้นขอบสีม่วงเข้มเพยให้เห็นเสน่ห์อันลึกลับชวนค้นหา



43 - M043.207.36.106.00
CALIBER 80



Night effect





RAINFLOWER

บุปผาที่อยู่เหนือกาลเวลา

ความเรียบหรูและประกายแวววาวของหน้าปัด Rainflower ในรุ่นต่างๆ ล้วนได้รับการตกแต่งด้วยรูปดอกไม้ที่มีการกลายอย่างอ่อนช้อยสวยงาม ออกมาเป็นเรือนเวลาที่วิจิตรตระการตา ซึ่งดีไซเนอร์นำมาเพื่อประดับบนข้อมือของคุณภาพสตรีที่นิยมเสน่ห์โดยเฉพาะ:



44 - M043.236.11.101.00
CALIBER 80
ST STEEL MOP ๑34

45 - M043.236.36.101.00
CALIBER 80
STEEL PVD MOP ๑34

แรงบันดาลใจจากสถาปัตยกรรม

ดอกไม้เป็นสัญลักษณ์ของความบริสุทธิ์และความไร้ขอบเขตภายใต้ความงดงามที่เบ่งบานเต็มพิก้น้ำ การดีไซน์ให้กลีบดอกสีขาวพลิ้วบานเพื่อเปิดรับท้องฟ้า ทำให้พิพิธภัณฑ์ศิลปะและศาสตร์ (ARTSCIENCE MUSEUM) ที่ตั้งอยู่ในประเทศสิงคโปร์ดูเสมือนกำลังส่องลออยอยู่บนพื้นน้ำอันงดงาม และที่มาในการสร้างสรรค์นาฬิกาเรือนนี้ของ MIDO คือความมุ่งมั่นที่นำมรดกของสถาปัตยกรรมที่ได้รับแรงบันดาลใจมาจากธรรมชาติ จนก่อให้เกิดเป็นเส้นสายอันประณีตบรรจงของคอลเลกชัน RAINFLOWER ที่ออกแบบมาเพื่อผู้หญิงโดยเฉพาะ:

เส้นสายที่บริสุทธิ์ ความโค้งมนที่นุ่มนวล และการเผยให้เห็นถึงสุนทรียะของโลกแห่งพืชพรรณ คือสิ่งที่คอลเลกชัน RAINFLOWER และพิพิธภัณฑ์ที่สง่างามแห่งนี้มีอยู่ร่วมกัน



46 - M043.207.16.131.00
CALIBER 80
ST STEEL MOP DIAMOND ๑34

47 - M043.207.36.118.00
CALIBER 80
STEEL PVD MOP PRECIOUS STONE ๑34

48 - M043.207.33.106.00
CALIBER 80
STEEL PVD MOP DIAMOND ๑34

COMMANDER

นวัตกรรมและสุนทรีย์:

ดีไซน์ที่เป็นเอกลักษณ์เหนือกาลเวลาสร้างความแตกต่างให้นาฬิการุ่นนี้มีความพิเศษอย่างแท้จริง ด้วยตัวเรือนทรงกลมสมบูรณ์แบบที่เผยให้เห็นความโดดเด่นของหน้าปัดขัดลายซาติน ประกอบกับขอบหน้าปัดเรียบบาง เบ็ดเมะยบฝังอยู่ในตัวเรือน พร้อมด้วยเข็มและเครื่องหมายบอกชั่วโมงที่มีเอกลักษณ์ไม่เหมือนใคร

MIDO พลิตนาฬิกา รุ่น COMMANDER มาตั้งแต่ปี 1959

และยังคงเดินทางพัฒนานวัตกรรมใหม่ๆ ทั้งในด้านสุนทรียศาสตร์และด้านเทคนิค มาอย่างต่อเนื่องยาวนานหลายสิบปี โดยยังคงเอกลักษณ์ความโดดเด่นดั้งเดิมเอาไว้ได้อย่างครบครัน

COMMANDER 1959

โดดเด่นเหนือใคร

ในปี 1959 MIDO ได้เปิดตัว Commander รุ่นแรกออกสู่ตลาดและยังคงเป็นรุ่นที่มีเอกลักษณ์โดดเด่นจนถึงปัจจุบัน ตัวเรือนทรงกลมที่ผลิตแบบชิ้นเดียวหรือ Monocoque ให้ลุคที่หรูพร้อมดีไซน์ทรงกว้าง เสริมความคล่องตัว นาฬิการุ่น Commander เป็นเรือนเวลาระดับตำนานที่สร้างแรงบันดาลใจต่อผู้ที่ชื่นชอบการผลิตนาฬิกาที่มีเอกลักษณ์ในสไตล์วินเทจได้อย่างแท้จริง



49 - M8429.4.21.23



50 - M8429.3.22.23



51 - M8429.4.27.11



52 - M8429.3.23.11



COMMANDER CHRONOMETER

นวัตกรรมและสุนทรีย์:

นาฬิกาในกลุ่ม Commander ผสานความโดดเด่นอันเป็นเอกลักษณ์เข้ากับความร่วมมือ นอกจากนี้ยังเป็นนาฬิกาที่เปี่ยมด้วยความน่าเชื่อถือแล้ว ยังผสานการออกแบบที่เหนือกาลเวลาเข้ากับเทคโนโลยีความเที่ยงตรงสูง พร้อมด้วยหน้าปัดลายชั้นเรียบแบบชาตินที่สะท้อนให้เห็นถึงความสง่างามอันเป็นเอกลักษณ์ของคอลเลกชัน Commander โดยแท้



53 – M021.431.11.031.00
CHRONOMETER – CALIBER 80



54 – M021.431.11.041.00
CHRONOMETER – CALIBER 80



55 – M021.431.11.061.00
CHRONOMETER – CALIBER 80



56 – M021.626.11.031.00
CALIBER 80



57 – M021.626.11.091.00
CALIBER 80



58 – M021.626.22.061.00
CALIBER 80



40

41

CALIBER 80

Caliber 80 จาก Mido (กลไกอัตโนมัติแบบ 3 เข็มที่พัฒนาจากเครื่องฐาน ETA C07.611 และ ETA C07.621) ให้กำลังลานสำรองยาวนานถึง 80 ชั่วโมง มากกว่ากลไกคาสิเบอรุ่นปกติถึงสองเท่า คาสิเบอรุ่นใหม่นี้ทำงานที่ความถี่ 3Hz (21,600 ครั้งต่อชั่วโมง) และยังเป็นระบบโครโนมิเตอร์ที่ได้รับการรับรองอย่างเป็นทางการจากสถาบัน COSC (Contrôle Officiel Suisse des Chronomètres) ว่ามีความเที่ยงตรงสูงอีกด้วย



CHRONOMETER - COSC CERTIFIED

Chronometer เป็นชื่อเรียกกลไกการทำงานที่ผ่านการทดสอบและรับรองอย่างเป็นทางการจากสถาบัน COSC (Contrôle Officiel Suisse des Chronomètres) ว่ามีความเที่ยงตรงระดับสูง โดย MIDO มีชื่อเสียงในด้านนาฬิกาโครโนมิเตอร์ที่ได้รับการรับรองและมีหลากหลายรุ่นให้เลือกใช้งานในราคาที่เอื้อมถึง พร้อมด้วยประกันยาวนานถึง 5 ปี

COSC
CONTRÔLE OFFICIEL SUISSE
DES CHRONOMÈTRES



59 – M021.626.17.041.00
CALIBER 80



59 – M021.626.17.041.00
CALIBER 80

COMMANDER GRADIENT

ศิลปะแห่งการผลิตนาฬิกาที่จับต้องได้

นาฬิกา Commander Gradient ดอกย้ำให้เห็นถึงความกล้าหาญของ MIDO ที่พร้อมรับมือกับสิ่งที่คาดไม่ถึง ด้วยการเผยให้เห็นกลไกของนาฬิกาภายใต้หน้าปัดสีระดับสีที่เริ่มจากโทนสีโมกกีไปยังสีไล่ได้อย่างลงตัว นาฬิกาชุดใหม่ล่าสุดที่เต็มไปด้วยความซับซ้อน และความตื่นตาตื่นใจรุ่นนี้มาจากคอลเลกชันที่มีเอกลักษณ์เฉพาะตัว และพร้อมสร้างความโดดเด่นให้กับข้อมือของผู้สวมใส่ที่ชื่นชอบนาฬิกาในแบบที่ไม่เหมือนใคร



60 - M021.407.11.411.00

CALIBER 80



61 - M021.407.18.411.00

CALIBER 80



62 - M021.407.33.411.00

CALIBER 80



63 - M021.407.37.411.00

CALIBER 80



64 - M021.407.11.411.01

CALIBER 80





COMMANDER LADY

ที่สุดแห่งความประณีตและความสง่างาม

นาฬิกา รุ่น Commander Lady เปล่งประกายความเป็นสุภาพสตรีออกมาได้อย่างมีเอกลักษณ์ Mido พร้อมเปิดตัวเรือนเวลาสำหรับสุภาพสตรีทั้งหมดสี่รุ่นด้วยกัน ซึ่งเปี่ยมล้นไปด้วยความโดดเด่นและความสวยงามละเมียดละไมภายใต้คาแรคเตอร์อันเด่นชัด ด้วยการประดับตกแต่งและรายละเอียดต่างๆ มากมาย ทำให้นาฬิกาที่ประณีตบรรจงของ Commander Lady สร้างความประทับใจในทุกครั้งที่ได้เห็น และไม่ว่าจะเป็นนาฬิกาสไตล์ลึกลับซาตินแบบ "ตุรกีบียง" ที่ละเอียดย้อน หรือหน้าปัดเปลือกหอยมุกจากงานประดับด้วยเพชรที่ส่องประกาย ต่างก็ยกระดับความงดงามทางสุนทรียศาสตร์ให้กับผลงานชิ้นเอกเรือนนี้ได้อย่างมีเอกลักษณ์เฉพาะตัว



65 - M021.207.11.031.00



66 - M021.207.11.041.00



67 - M021.207.11.106.00



68 - M021.207.16.296.00



BARONCELLI

ความดั้งเดิมเหนือกาลเวลา

เรือนเวลาที่เปี่ยมล้นไปด้วยความคลาสสิกรุ่น BARONCELLI
งามสง่าเหนือกาลเวลาด้วยศาสตร์แห่งความงามขั้นสูงสุดที่รังสรรค์ขึ้นมาตั้งแต่ปี 1976
MIDO ตีโทนนาฬิกาคอลเลคชันนี้อย่างละเอียดอ่อนและสอดประสานกลมกลืนกันในทุกรายละเอียด

BARONCELLI CHRONOMETER SILICON

จิตวิญญาณแห่งความคลาสสิค

เส้นสายอันประณีตบรรจงและทศโนโลยีล้ำสมัยของเรือนเวลาผสานรวมความสง่างามและความเที่ยงตรงเข้าไว้ด้วยกันอย่างลงตัว
นาฬิกา รุ่น Baroncelli Chronometer Silicon โดดเด่นด้วยหน้าปัดอันสวยหรูพร้อมลวดลายที่ได้แรงบันดาลใจมาจากหินเขมวน



69 - M027.208.11.036.00
CHRONOMETER - CALIBER 80



70 - M027.408.11.041.00
CHRONOMETER - CALIBER 80



71 - M027.408.36.031.00
CHRONOMETER - CALIBER 80



72 - M027.408.16.061.00
CHRONOMETER - CALIBER 80



BARONCELLI HERITAGE

ดีไซน์บางเฉียบ

นาฬิกา รุ่น Baroncelli Heritage ได้รับการออกแบบให้เป็นนาฬิกาเรือนคู่ที่โดดเด่นด้วยน้ำหนักที่เบา เปรี้ยวบาง และมีเส้นสายที่ชัดเจนของเข็มนาฬิกา ปลายสองด้าน รวมถึงกรอบหน้าปัดขอบบนสองชั้น ภายในติดตั้งกลไกอัตโนมัติที่สะท้อนให้เห็นถึงความเชี่ยวชาญของ MIDO ได้อย่างสมบูรณ์แบบ ความคงทนที่งดงามและสอดประสานกันอย่างลงตัวของนาฬิกา รุ่นนี้ จะทำให้ผู้รักทุกคู่อยากแบ่งปันช่วงเวลาในชีวิตอันแสนมหัศจรรย์ร่วมกันผ่านเรือนเวลาที่มิออกลักษณะโดดเด่นไม่เหมือนใคร



73 - M027.207.11.010.00

74 - M027.407.11.010.00

75 - M027.207.36.260.00

76 - M027.407.36.260.00



77 - M027.407.16.050.00



BARONCELLI SMILING MOON

ที่สุดของความละเอียดซับซ้อนแห่งศาสตร์การผลิตนาฬิกา

MIDO พลิกโฉมดีไซน์ช่องแสดงข้างขึ้นข้างแรมในแบบที่ไม่เคยมีมาก่อน ด้วยดีไซน์แบบรอยยิ้มที่ประดับไปด้วยดวงดาวบนหน้าปัด Baroncelli Heritage Smiling Moon รุ่นสำหรับทั้งบุรุษและสตรี



78 - M027.207.11.010.01

79 - M027.407.11.010.01



BARONCELLI CHRONOGRAPH MOONPHASE

มองดวงจันทร์ในมุมมองใหม่

คือเรือนเวลาที่ก่อตัวขึ้นจากความมุ่งมั่นในการสร้างสรรค์ผลงานอันเป็นเลิศ เราจึงออกแบบอย่างประณีตบรรจงทุกรายละเอียดจนสามารถยกระดับนิยามคำว่างามสง่าขึ้นไปได้อีกขั้น ด้วยช่องแสดงโครโนกราฟ ช่องแสดงข้างขึ้นข้างแรม และช่องแสดงปฏิทินที่จัดเรียงไว้บนหน้าปัดอย่างมีศิลปะและมองสอดกในดีไซน์ที่เรียบหรู



80 - M027.625.17.031.00

CALIBER 60



81 - M027.625.37.061.00

CALIBER 60



82 - M027.625.17.041.00

CALIBER 60



BARONCELLI SIGNATURE

สัญลักษณ์แห่งการสร้างสรรคนาฬิกาที่งดงามเหนือกาลเวลา

นาฬิกา Baroncelli Signature จาก MIDO พสานรวมองค์ความรู้ร่วมสมัยและแบบฉบับของการผลิตนาฬิกาเข้าด้วยกัน เพื่อสร้างสรรคนาฬิกาเรือนคู่ที่มีหน้าปัดสวยประณีตและสง่างามอย่างเหนือกาลเวลา นาฬิกาเรือนนี้ถือเป็นหนึ่งในรุ่นเรือธงของ MIDO ด้วยความคลาสสิกและเทคนิคขั้นสูงที่เปี่ยมด้วยความน่าเชื่อถือ



83 - M037.207.11.031.00



84 - M037.407.16.031.00



BARONCELLI SIGNATURE SKELETON

จุดบรรจบที่งามสง่าระหว่างรูปแบบดั้งเดิมกับความร่วมสมัย

ส่วนกลางหน้าปัดเว้นว่างไว้เพื่อเผยให้เห็นกลไกที่ซ่อนอยู่ภายในของ Baroncelli Signature Skeleton ซึ่งล้อมด้วยหน้าปัดสีดำวางแบบออทราไรต์พื้นทรายเนื้อละเอียด พร้อมสลักทุกสายตาดด้วยความเรียบหรูของหน้าปัดวงนอกที่ตัดกับรายละเอียดอันน่าทึ่งของกลไกบริเวณกลางตัวเรือน ออกแบบจัดวางและเว้นช่องให้มองเห็นทั้งสะพานจักรที่ตกแต่งด้วยลวดลายจิวเวลรี่ เพื่อมุ่งเน้น และทับทิมอย่างชัดเจน



85 - M037.207.22.036.01



86 - M037.407.22.031.01



87 - M037.207.36.031.01



88 - M037.407.36.031.01



89 - M037.436.11.061.00



90 - M037.436.16.061.00



BARONCELLI FOR LADIES

เจ็ดจรัสด้วยประกายเพชร

อ่อนช้อย งามสง่า เหนือระดับ:

นาฬิกาแต่ละรุ่นผสานการออกแบบที่เหนือกาลเวลาเข้ากับควมใส่ใจในทุกรายละเอียดได้อย่างลงตัว



91 - M037.807.11.031.00
CALIBER 80



92 - M037.807.36.031.01
CALIBER 80



93 - M007.207.36.116.00
CALIBER 80



94 - M007.207.36.291.00



54

MOTHER-OF-PEARL

เปลือกหอยมุกแต่ละชิ้นล้วนมีเอกลักษณ์เฉพาะตัวแตกต่างกันไปเล็กน้อย และเมื่อนำเปลือกหอยมุกมาประดิษฐ์บนหน้าปัดนาฬิกาแต่ละเรือนก็ย่อมต้องรังสรรค์ความงดงามให้มีความเฉพาะตัวได้อย่างโดดเด่น

นาฬิกาเหล่านี้มีประกายงามจากพร้อมสกลทุกสายตาด้วยเม็ดสีขาวยุติธรรมที่เปล่งประกายจนทำให้จินตนาการถึง



รุ่นพิเศษ
มาพร้อมสายแบบถอดเปลี่ยนได้ 3 เส้น



95 - M039.207.16.106.00
CALIBER 80



BARONCELLI LADY TWENTY FIVE

เส้นหักที่เปี่ยมล้นจากตัวเรือนขนาดเล็ก

นาฬิกาเรือนเล็กที่เปล่งประกายความสง่างามบนข้อมืออันเรียบบางของสุภาพสตรี

Baroncelli Twenty Five เชิดฉายความเพียบพร้อมด้วยดีไซน์สุดเรอิกเหนือกาลเวลาและไม่ได้ติดอยู่ในกรอบของเทรนด์ตามกระแสที่ยังบอกวลาอย่างเที่ยงตรงด้วยกลไกที่ได้รับการออกแบบมาอย่างเหนือชั้น



96 – M039.007.11.106.00



97 – M039.007.11.046.00



98 – M039.007.22.106.00



BARONCELLI LADY & GENT

เรือนเวลาที่สง่างามสำหรับบุรุษและสตรี

นาฬิกา Baroncelli Tradition คือสิ่งที่เผยให้เห็นมรดกด้านการผลิตนาฬิกาที่ผ่านการสืบทอดกันมาอย่างยาวนานของ MIDO ภายใต้รูปลักษณ์อันเหนือกาลเวลา เส้นสายที่กลมกลืนและดีไซน์ที่คงทนนุ่มนวลสร้างความสง่างามและความดั้งเดิมที่ยากจะโต้แย้งให้กับคอลเลคชั่นสุดคลาสสิกนี้



101 – M7600.4.26.1



102 – M8600.4.26.1



103 – M7600.4.15.1



104 – M8600.4.15.1



99 – M039.007.11.096.00

100 – M039.007.11.336.00



105 – M7600.3.65.8



106 – M8600.3.15.8



BELLUNA

ละเอียดอ่อนและงามสง่า

BELLUNA เป็นผลงานชิ้นเอกอันเกิดจากความประณีตบรรจงที่เปล่งประกายความงามสง่าในสไตล์ที่เรียบหรูมีเอกลักษณ์ ผลงานการดีไซน์ในปี 2008 นี้โดดเด่นด้วยหน้าปัดกัลดาย สไตลท์กลีโยเซ (GUILLOCHÉ) เพื่อให้มีลักษณะเป็นแฉกรัศมี หรือที่เรียกว่า "ซันเรย์" (SUNRAY) ซึ่งสามารถสะท้อนให้เห็นแสงเป็นประกาย BELLUNA คือเรือนเวลาสุดเลอค่าที่ผู้หญิงใคร่หลงใหลในนาฬิกาชั้นเลิศไม่อาจมองข้าม

BELLUNA ROYAL

ความสง่างามภายใต้กลิ่นอายอังกฤษ

ความคลาสสิก ตอบโจทย์ดีไซเนอร์อย่างแท้จริง แม้รูปลักษณ์ภายนอกจะดูคล้ายคลึงแบบเดิม แต่ Belluna Royal อาจแตกต่างจากสิ่งที่คุณคาดหวังไว้ MIDO กำลังค้นหาแรงบันดาลใจจากความงามเหนือกาลเวลาของคอลเลกชัน Belluna ให้มีความเชิดหุ่นแบบที่ต่างออกไปภายใต้ตัวเรือนทรงกลม



107 - M024.307.11.076.00

CALIBER 80



108 - M024.507.11.031.00

CALIBER 80



109 - M024.307.16.046.00

CALIBER 80



110 - M024.507.16.041.00

CALIBER 80



59

รุ่นพิเศษ

มาพร้อมสายแบบถอดเปลี่ยนได้ 3 เส้น



111 - M024.307.37.116.00

CALIBER 80



วัสดุและกลไกการทำงาน

เลือกใช้เฉพาะวัสดุที่ดีที่สุดในอุตสาหกรรมนาฬิกาอิตาลีเท่านั้น

นาฬิกาอิตาลีทุกเรือนของ MIDO ทำจากสแตนเลสสตีล 316L คุณภาพสูง และใช้กระบวนการเคลือบแบบ PVD (Physical Vapour Deposition) ในการเคลือบสี (ทอง โรส เกา หรือดำ) นอกจากนี้ MIDO ยังมีนาฬิกาข้อมือและนาฬิกาข้อมือพร้อมจำหน่ายด้วย

กระจกหน้าปัดนาฬิกาของ MIDO โดยส่วนใหญ่จะเป็นคริสตัลเซฟไฟร์ที่มีความแข็งแรงและมีคุณสมบัติป้องกันรอยขีดข่วนซึ่งถือเป็นจุดเด่นสำคัญ โดยนาฬิกาบางรุ่นจะมาพร้อมคริสตัลเซฟไฟร์ที่มีการเคลือบป้องกันแสงสะท้อนทั้งสองด้าน การเคลือบผิวด้านในและด้านนอกช่วยกำจัดการสะท้อนของแสงบนคริสตัลได้อย่างดีเยี่ยม ทำให้อ่านค่าเวลาได้ชัดเจนและยังช่วยขจัดคราบสกปรกที่เห็นถึงความสวยงามของเรือนเวลาด้วย

กลไกอัตโนมัติ

กลไกการทำงานของนาฬิกา MIDO เป็นการผสานรวมทุกหลักเกณฑ์ที่มีความเข้มงวดตามแบบฉบับดั้งเดิมของการผลิตนาฬิกา ดังนั้นคอลเลกชันส่วนใหญ่จึงดีไซน์ตัวเรือนด้านหลังให้มีความโปร่งใสเพื่อให้เห็นการทำงานของกลไกและความงดงามของกลไก ทั้งยังมาพร้อมลูกตุ้มที่ตกแต่งด้วยลวดลายเจนีวาสไตรป์ (Geneva Stripes) และโลโก้ MIDO, สะพานจักรแบบเซอร์คูลาร์-กรนูด (circular-grained) หรือกิลโยเช (Guilloché) รวมถึงลวดลายเส้นใยเป็นเอกลักษณ์ นอกจากนี้ MIDO ยังมีรุ่นโครโนมิเตอร์ที่ได้รับการรับรองจากสถาบันการทดสอบที่เป็นกลางหลังจากผ่านการทดสอบมาแล้วอย่างเข้มงวด โดยโครโนมิเตอร์แต่ละรุ่นจะมีเอกลักษณ์เฉพาะตัวและสามารถระบุได้ด้วยตัวเลขที่มีการสลักลงบนกลไกการทำงานโดยตรง



สแตนเลสสตีล



สแตนเลสสตีล + PVD



สแตนเลสสตีล + มินอรัล



สแตนเลสสตีล PVD + มินอรัล



สแตนเลสสตีล + DLC



สแตนเลสสตีล + เซรามิก



ไทเทเนียม



ไทเทเนียม + เซรามิก



เปลือกหอยมุก



เพชร



พลอยเนื้อแข็ง



10 บาร์ (100 เมตร/330 ฟุต)



10 บาร์ (100 เมตร/330 ฟุต) + เบ็ดมะยมแบบขันทกเลียว



20 บาร์ (200 เมตร/660 ฟุต) + เบ็ดมะยมแบบขันทกเลียว



60 บาร์ (600 เมตร/1968 ฟุต) + เบ็ดมะยมแบบขันทกเลียว



ซิลิคอนบาลานซ์สปริง



GMT



เส้นผ่านศูนย์กลาง